

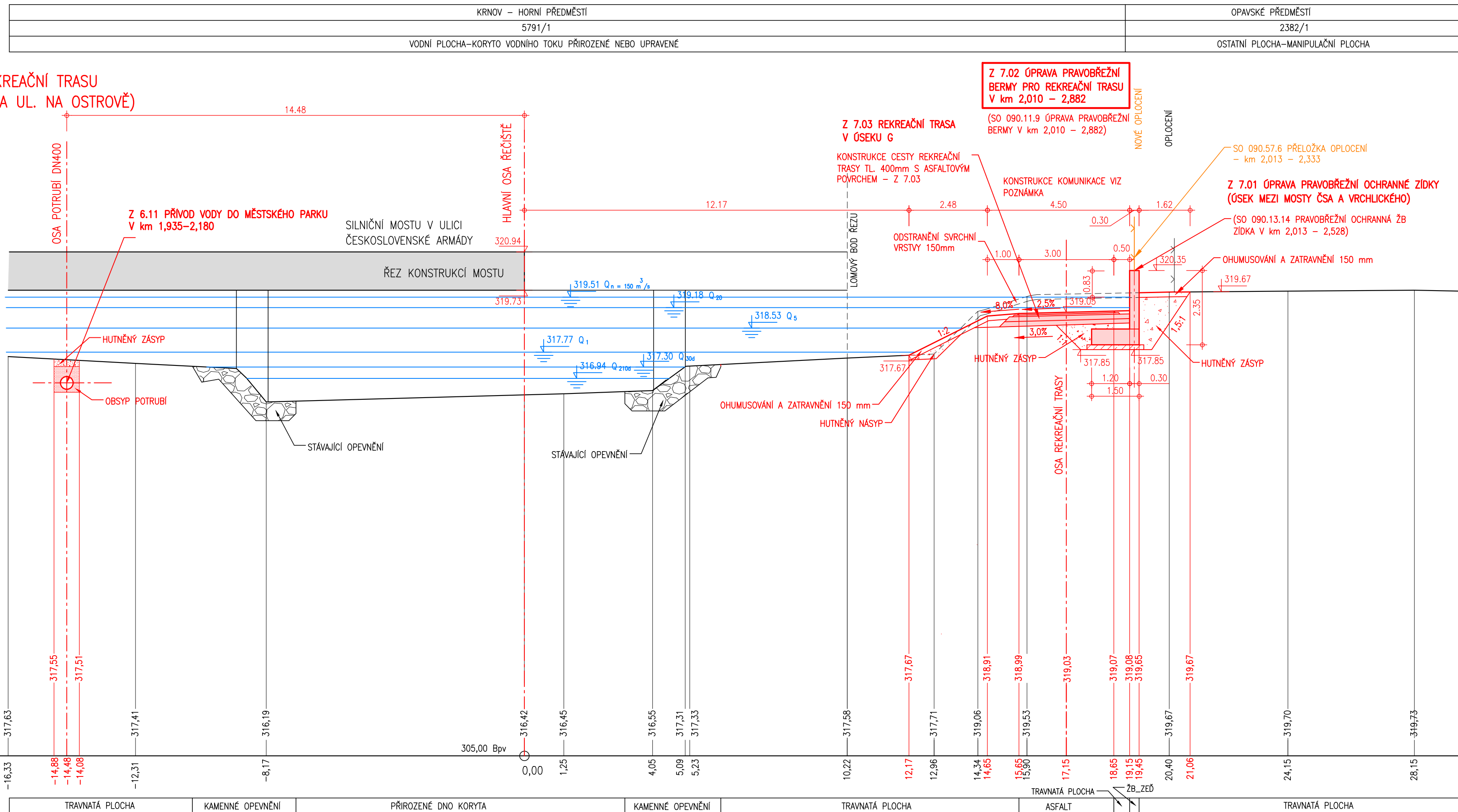
KATASTRÁLNÍ ÚZEMÍ
POZEMEK KN, PARCELNÍ ČÍSLO
DRUH POZEMKU

Z 7.02 ÚPRAVA PRAVOBŘEŽNÍ BERMY PRO REKREAČNÍ TRASU
V km 2,010 – 2,882 (ÚSEK MEZI MOSTY ČSA A UL. NA OSTROVĚ)

PF 9.37a

KM 2.025 000

M. 1 : 100









POZNÁMKA:

SKLADBA KONSTRUKCE REKREAČNÍ TRASY Z 7.03
km 0,000 – 0,043 A 0,893 – 0,923 43

- | | | |
|---------------------------------------|-------|-----------------------|
| - ASFALTOVÝ BETON PRO OBRUSNOU VRSTVU | AC011 | 50mm |
| - SPOJOVACÍ POSTŘIK | PS-E | 0,25kg/m ² |
| - RECYKLOVANÝ MATERIÁL | R-mat | 50mm |
| - INFILTRAČNÍ POSTŘIK | PI-E | 0,50kg/m ² |
| - ŠTERKODRŤ | ŠDb | 150mm |
| - ŠTERKODRŤ | ŠDb | 150mm |
| CELKEM (ZHUTNĚNÍ PLÁNĚ NA 45 MPa) | | 400mm |

LEGENDA :

- | | |
|---|---|
|  | ZÁMĚRY MĚSTA KRNOVA – ZAPRACOVÁNÍ VYBRANÝCH PRVKŮ ZE STUDIE "KRNOV: ŘEKA VE MĚSTĚ"
ZAŘAZENÝCH DO I. ETAPY PRACÍ |
|  | STAVEBNÍ OBJEKTY STAVBY PPO "02.090 OPATŘENÍ V ÚSEKU KRNOV – MĚSTO" ZPRACOVANÉ
PRO POVODÍ ODŘY s.p. VE STUPNI DÚR, KTERÉ NEBYLY UPRAVOVÁNY V RÁMCI ZPRACOVÁNÍ
TECHNICKÉHO PODKLADU "KRNOV – ŘEKA VE MĚSTĚ – I. ETAPA" |
|  | SOUVISEJÍCÍ, KOORDINOVANÁ STAVBA |

<p>Objednatel:</p> <div data-bbox="3361 878 3555 937">  </div> <p>Město Krnov se sídlem Městský úřad Krnov Hlavní náměstí 1, 794 01 Krnov</p>	<p>Zhotovitel:</p> <div data-bbox="3555 878 3839 937">  </div> <p>Spolupráce: Ing.Arch. Vendula Markevičová/Public Atelier Ing. Petr Ondruška RSE Project s.r.o.</p>	<p>Akce:</p> <div data-bbox="3839 878 4025 937">  </div>
---	--	---

Hlavní inženýr projektu:	ING. TOMÁŠ HAVLÍČEK	Stupeň:	technický podklad
Zodp. projektant:	ING. ROSTISLAV MIKULÁŠEK	Datum:	LEDEN, 2023
Vypracoval:	ING. TOMÁŠ OHERA	Zakázkové číslo:	AF 2210, AQT 122068A
Kontroloval:	ING. JIŘÍ ŠVANCARA	Název souboru:	Usek_F_G_pricne_rezy_T0.dwg
Část:			
D.7 ÚSEK G – od mostu "Čsl. Armády" po ulici "Na Ostrově" (staničení km 2,024–2,935)			
Z 7.02 ÚPRAVA PRAVOBŘEŽNÍ BERMY PRO REKREAČNÍ TRASU V KM 2,010–2,882 (ÚSEK MEZI MOSTY ČSA A UL. NA OSTROVĚ)			
Název přílohy:		Formát:	3 A4
ŘEZ PF 9.37a		Měřítko:	Číslo přílohy:
		1 : 100	D.7.2.1